



LA  
**Fluorescence**

POUR VOUS GUIDER  
en prophylaxie

See better. Treat faster.\*

Français

\* Fluorescence révélée. Traitement accéléré.

**ACTEON**

# un protocole par FLUORESCENCE

inédit

Un réel atout pour le praticien et le patient<sup>(2)</sup>

SOPRUCARE

1



ACTEON est le premier à proposer un protocole de prophylaxie assisté par fluorescence.

En suivant ce protocole, vous diagnostiquez les pathologies orales et interagissez avec vos patients qui réalisent alors la nécessité du traitement. Votre geste opératoire est guidé par la fluorescence pour un traitement plus court et mieux ciblé.

Ce protocole par fluorescence propose une nouvelle approche de la prophylaxie.

2

NEUTRON  
P5XS

BLED



3



air N GO

# PROPHYLAXIE PAR FLUORURE

## Diagnostic et communication patient

### SOPROCARE

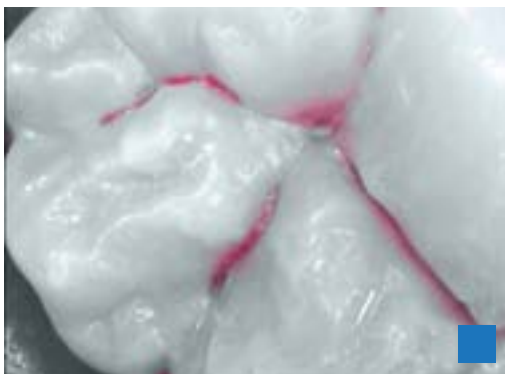
La SOPROCARE a été développée pour accompagner le praticien durant les traitements prophylactiques et parodontaux par la mise en valeur des pathologies orales, sans ajout de solution liquide.

- ▶ DETECTION DE LA PLAQUE DENTAIRE : Caractérise la plaque jeune et ancienne en jaune et orange en mode PERIO<sup>(2)</sup>.
- ▶ MISE EN VALEUR DES INFLAMMATIONS : Les inflammations gingivales jeunes et anciennes apparaissent dans un dégradé de magenta, également en mode PERIO<sup>(2)</sup>.



SOPROCARE en mode PERIO\*

- Détection de la plaque, des inflammations gingivales et des lésions carieuses -
- Communication et motivation du patient -
- Suivi du patient par la comparaison de photos et vidéos -

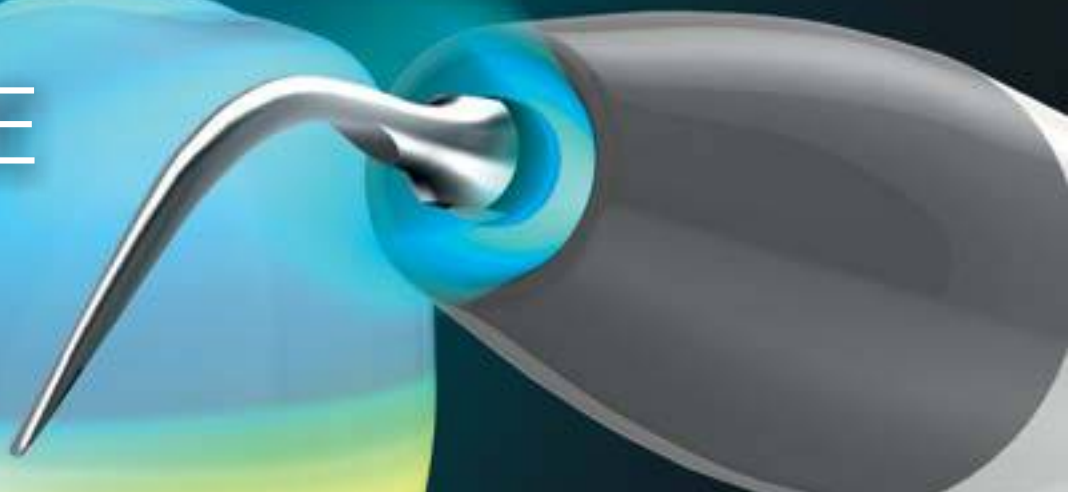


SOPROCARE en mode CARIO\*

- ▶ DIAGNOSTIC CARIEUX : Aide au diagnostic des lésions amélo-dentaires en mode CARIO.
- ▶ MACROVISION : Permet l'identification et le contrôle des microlésions grâce au grossissement de l'image en mode DAYLIGHT.



# AXIE ASSISTÉE RESCENCE



## 2 Traitement guidé en temps réel



### NEWTRON P5XS



Avec F.L.A.G. for B.LED\*

La Technologie B.LED révèle et traite simultanément la plaque dentaire. Appliqué sur les dents, le révélateur F.L.A.G.™ for B.LED cible la plaque dentaire et devient fluorescent sous la lumière bleue de la pièce à main NEWTRON® SLIM B.LED.

- ▶ RÉVÈLE LA PLAQUE DENTAIRE pour un soin clinique guidé.
- ▶ PRÉCISE LE TRAITEMENT grâce à la fluorescence des zones à traiter et évite la sur-instrumentation.
- ▶ AMÉLIORE LA QUALITÉ DU SOIN<sup>(1)</sup> par une élimination plus rigoureuse de la plaque dentaire.

- Confort visuel -

- Traitement plus efficace et plus qualitatif<sup>(1)</sup> -

- Éducation à l'hygiène orale -

B.LED





## 3 Finition du traitement par polissage

**AIR-N-GO**



AIR-N-GO Supra\*

AIR-N-GO complète la séance de prophylaxie en éliminant les bactéries pathogènes, même dans les zones difficiles d'accès.

Ce dispositif favorise le bon équilibre de la flore orale et la santé bucco-dentaire du patient. Associé aux poudres AIR-N-GO, ce traitement en profondeur apporte un nettoyage professionnel confortable à votre patient.



- Désorganisation du biofilm et élimination de la plaque bactérienne -
- Traitement mini-invasif et atraumatique -
- Apparence esthétique améliorée -



## 4 Contrôle et suivi du patient

**SOPROCARE**

Avec SOPROCARE, les patients sont plus impliqués dans le choix du plan de traitement par l'enregistrement d'images avant et après traitement. La comparaison des images après chaque visite aide à évaluer l'évolution des lésions.

SOPROCARE n'est pas seulement une aide au diagnostic et de contrôle pour le praticien, c'est aussi un outil d'éducation et de motivation des patients.

\* Dr Patrick Rouas, University of Bordeaux, France.

1



SOPROCARE en mode PERIO\*

2



SOPROCARE en mode PERIO : avec F.L.A.G. for B.LED\*

3



SOPROCARE en mode DAYLIGHT : après AIR-N-GO\*

# FLUORESCENCE



Le groupe ACTEON collabore depuis plus de 10 ans avec des cliniciens et des chercheurs et a développé une expertise unique dans le diagnostic et le traitement assistés par Fluorescence. Notre ambition est d'apporter aux utilisateurs une aide visuelle pour des traitements plus rapides et plus efficaces<sup>(1)</sup>.

La Fluorescence est une émission lumineuse, produite lorsque des molécules présentes à un état classiquement stable (solide ou liquide) sont éclairées par une source lumineuse située dans l'UV (< 400 nm) ou dans le visible (> 400 nm).

Les technologies intégrant la fluorescence sont déjà utilisées dans des domaines comme l'imagerie microscopique afin de distinguer les différentes structures tissulaires. Dans le domaine dentaire, c'est le même principe : une molécule fluorescente présente dans les tissus dentaires (dent ou gencive) ou dans d'autres substances environnantes (plaque dentaire ou révélateur de plaque) possède la propriété d'absorber de l'énergie lumineuse (provenant de la lumière des LED) et de la restituer rapidement sous forme de lumière fluorescente (lumière d'émission). Cela consiste à éclairer les tissus dentaires et/ou les substances avec une longueur d'onde bien définie et à récupérer par fluorescence une caractérisation des tissus, révélant ainsi les pathologies dentaires telles que la plaque, les inflammations ou les caries.

[www.soprocure.com](http://www.soprocure.com)

[www.pure-newtron.com](http://www.pure-newtron.com)

[www.airngoconcept.com](http://www.airngoconcept.com)

\* Dr Hervé Tassery, Université de Marseille, France.

(1) Évaluation de l'utilisation du révélateur de plaque F.L.A.G.™ for B.LED lors du traitement de détartrage et débridement de la plaque dentaire, Etude non publiée.

(2) Etude Rechmann

Ces dispositifs médicaux sont classés IIa selon la Directive Européenne applicable en vigueur. Il porte le marquage CE. Organisme notifié : LNE-GMED 0459. Ces dispositifs médicaux pour soins dentaires sont réservés aux personnels de santé ; ils ne sont pas remboursés par les organismes d'assurance maladie. Ces matériels ont été conçus et fabriqués selon un système d'assurance qualité certifié EN ISO 13485. Lire attentivement le manuel d'utilisation (disponible sur [www.satelec.com/documents](http://www.satelec.com/documents) pour le matériel SATELEC). Fabricant : SATELEC (France) pour Newtron® P5XS, F.L.A.G. et AIR-N-GO ; SOPRO (France) pour SOPROCARE.